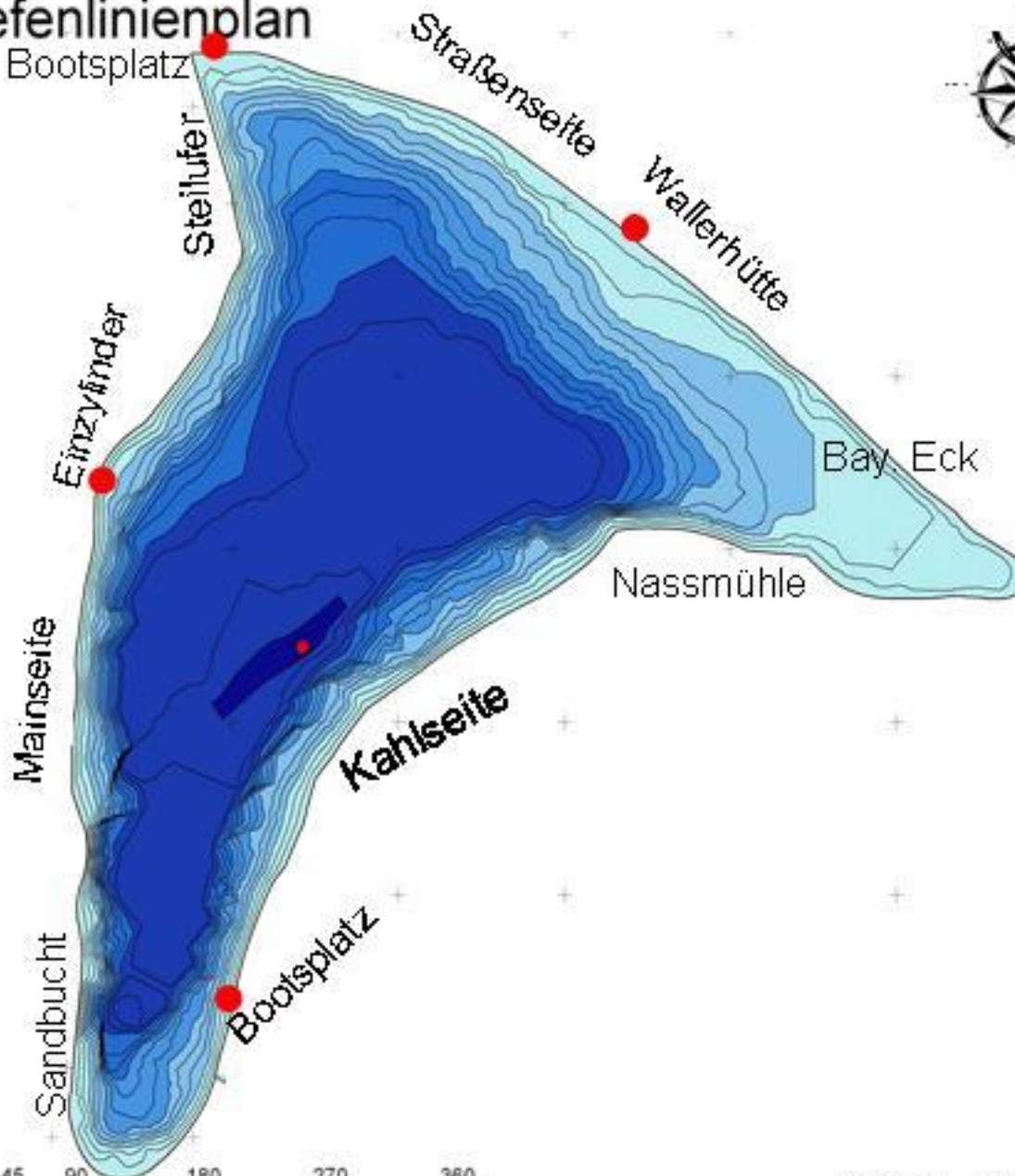
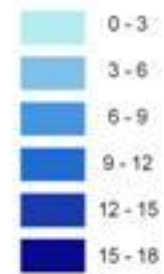


# Tiefenlinienplan

## Hydrografische Vermessung See Emma Süd



Tiefe in Meter unter Seespiegelhöhe:



— Isobathen (Intervall 1 m)  
• max. gemessene Tiefe = 17,1 m  
Rechtswert: 32.499.643,3  
Hochwert: 5.546.340,8

Wasserspiegelhöhe: 103,7 m ü. NHN  
Technische Daten der Vermessung und Auswertung  
Tag der Vermessung: 10.05.2011  
Lageabbildung: UTM / ETRS 89, LS 489  
Höhenabbildung: NHN, HS 160  
Ermittlung der Lagekoordinaten mit DGPS, Trimble  
Ermittlung der Wassertiefe mit Echolot, Ohmex  
Grafische Auswertung mit ARC Editor, 9.31

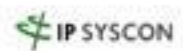
Auftraggeber:  
Hessisches Landesamt f. Umwelt u. Geologie  
Rheingastr. 186, 65203 Wiesbaden



Vermessung und Auswertung durch:  
Ingenieur- und Vermessungsbüro RMK  
Breite Str. 32, 29221 Celle  
Tel. 05141/90000, E-Mail: info@rmkconsult.de



In Zusammenarbeit mit:  
IP Syscon GmbH  
Lindenallee 43-45, 45127 Essen



Maßstab: 1:3.000

32499400 32499500 32499600 32499700 32499800 32499900 32500000 32500100

5546700  
5546600  
5546500  
5546400  
5546300  
5546200  
5546100  
5546000